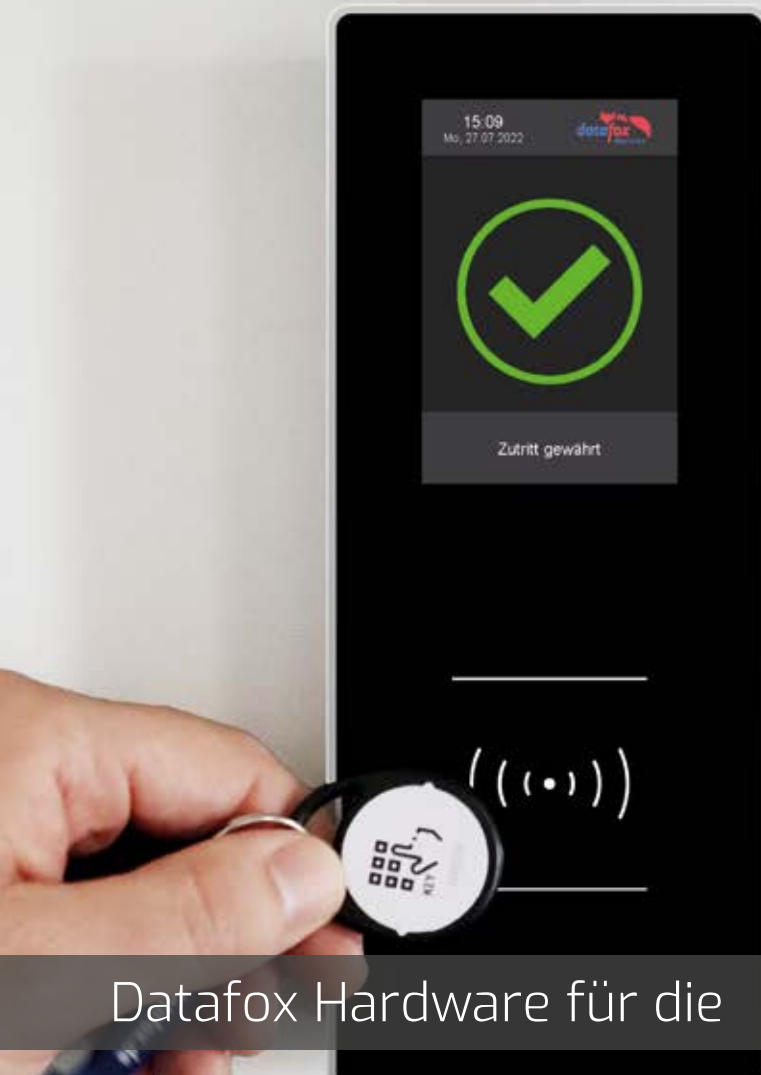


# erfasst!



Ausgabe 9

Das Datafox Kundenmagazin



Datafox Hardware für die

## ZUTRITTSKONTROLLE

Innovativ. Skalierbar. Sicher. Jetzt entdecken:



### Website: Aus gut wird besser!

Neue Datafox Homepage geht an den Start.

Seite 4

### Zwei für alle Fälle:

Datafox EVO 4.6 FlexKey und EVO 5.0 – das perfekte Duo für anspruchsvolle Projekte.

Seite 8

### Zutrittskontrolle:

**Ein System – alle Möglichkeiten.**

Die optimale ZK-Lösung für Ihr nächstes Projekt!

Ab Seite 14

# Inhalt

- 03 Editorial
- 04 Ein Blick auf die neue Datafox Website  
Aus gut wird besser – hier stellen wir Ihnen die neue Datafox Homepage vor
- 06 Moderne trifft Tradition: Erfolgreiche Prozesse in der Fertigungstechnik  
Anwenderbericht AIDA ORGA-Gruppe/Mütsch Fertigungstechnik GmbH
- 08 Zwei für alle Fälle: EVO 5.0 Pure & EVO 4.6 FlexKey  
Das perfekte Duo für anspruchsvolle Projekte
- 09 Datafox IPC Tischständer  
Hochwertiges Zubehör für Datafox IPCs
- 10 Großprojekt im Bereich „Kritische Infrastruktur“ – Die Energiewelt digital vernetzt  
Anwenderbericht GFOS mbH/SachsenNetze GmbH
- 12 Endlich wieder live!  
Techniker-Schulungen und Messen
- 13 Neues Zutrittssystem für den Campingplatz: Ein Barcode zum Urlaubsglück  
Anwenderbericht Vario IT-Solutions GmbH/Erholungsanlage Hertha-See
- 14 Datafox Zutrittskontrolle: Ein System - alle Möglichkeiten
- 16 Datafox Hardware: Vielfältige Kombinationen und höchste Flexibilität
- 17 KYO Cenloc: Smarte Zutrittssteuerung für anspruchsvolle Zutrittsprojekte
- 18 Energiesparend & kabellos Türen öffnen  
Mit Bluetooth® Low Energy (BLE) Schließkomponenten optimal vernetzen
- 19 Schutzklasse IP66 Zertifizierung  
Datafox Industrie-PCs der EVO Serie
- 20 Helferzeiterfassung beim BMW IBU Biathlon Weltcup 2022 in Oberhof  
Anwenderbericht Oberhofer Sport und Event GmbH
- 22 Rundum effizient  
Anwenderbericht tisoware Gesellschaft für Zeitwirtschaft mbH/KGM Kugelfabrik GmbH & Co. KG
- 25 Kein Berg zu hoch - kein Meer zu tief  
Anwenderbericht der Firma EDV Gehring
- 26 Datafox Spendenaktionen 2022  
Solarprojekt in Kamerun, OP-Kostenübernahme in Uganda, Geldspende für die Freiwilligen Feuerwehren der Stadt Geisa
- 28 Qualität und Lebensmittelsicherheit: Personalplanung, Zeiterfassung & Kontrolle effizient digital gelöst  
Anwenderbericht shiftbase/FixFisch
- 29 Datafox BeNeLux
- 30 4-faches Dienstjubiläum bei Datafox  
Gekommen um zu bleiben
- 32 Hätten Sie's gewusst?  
Datafox in Zahlen
- 34 Hardware und Terminals individuell gestalten  
Auf Wunsch auch barrierefrei
- 35 Deine Karriere bei Datafox  
Jetzt bewerben und durchstarten

# Liebe Leserinnen und Leser,

*Effizienz ist keine Frage  
der Zeit, sondern der Einstellung.*

Matthias Hartung

***im letzten Kundenmagazin dominierte das Thema Corona – und nach wie vor blicken wir unsicheren Zeiten entgegen. In der Tat ist die Gesamtsituation nicht einfacher, sondern schwieriger geworden. Zusätzlich zur immer noch allgegenwärtigen Pandemie verbreiten weitere, schwer einschätzbare Ereignisse das Gefühl von Unsicherheit und Angst. Hier besonders hervorzuheben sind der Ukraine-Krieg und der dadurch nochmal verstärkte Zusammenbruch internationaler Lieferketten.***

Wie viele andere Menschen fragen Sie sich vermutlich auch, wie sich diese Vielzahl schwer kalkulierbarer Faktoren gerade auf unsere Branche auswirken – und in Zukunft auswirken werden. Eine berechtigte Frage. Bereits seit Monaten hören wir beim Austausch mit Kunden, Partnern und Lieferanten, dass Projekte mangels Bauteilverfügbarkeit auf unbestimmte Zeit verschoben oder Liefertermine anhand von Materialengpässen nicht eingehalten werden können. Es bleibt nur zu hoffen, dass sich die globale Situation schnellstmöglich wieder entspannt.

Dank geschickter strategischer Grundausrichtung und vorausschauender Planung ist Datafox weiterhin gut aufgestellt und für die Zukunft bestens gerüstet. Bis auf wenige Ausnahmen in unserem Handelswarenssegment sind wir nach wie vor in der Lage, unsere Lieferfähigkeit für Partner und Kunden weitestgehend aufrecht zu erhalten. Zusammen mit unseren Mitarbeitern arbeiten wir jeden Tag dafür, dass dies auch in Zukunft so bleibt.

Bisher ist die Nachfrage seitens unserer Softwarepartner und deren Kunden konstant geblieben – wenn nicht sogar gestiegen. Die Treiber hierfür sind, um ein paar zu nennen, das EuGH-Urteil zur Zeiterfassungspflicht, ein erhöhtes Sicherheitsbedürfnis im Bereich der Zutrittskontrolle, Industrie 4.0 und IOT – das „Internet of Things“. Um der steigenden Nachfrage gerecht zu werden, haben wir unser Produktportfolio im Bereich der Zutrittskontrolle über die letzten Jahre kontinuierlich erweitert.

Wenn Krisenzeiten etwas aufdecken, dann ist es Verschwendung. Jeder Cent wird zwei-, wenn nicht dreimal

umgedreht. Prozesse werden optimiert und Ressourcen konservativer eingesetzt. Dabei ist das Wort „Effizienz“ aktuell in aller Munde. Leider wird dieser Begriff bisher oft nur als Platzhalter genutzt und zu selten mit Leben gefüllt.

Doch genau hier – bei der Effizienz – setzen wir mit unserer Hardware bereits jetzt und auch in Zukunft neue Maßstäbe. Mit innovativen, funktionalen und flexiblen Produkten, die zusätzlich auch noch sehr stromsparend sind, sorgen wir – mit unseren über 750 Partnern – tagtäglich für mehr Effizienz in den Bereichen HR & Zeiterfassung, in der Produktion (MDE/MES) und bei mobilen Lösungen. Zudem bieten wir ein deutliches Plus an Sicherheit und Effizienz mit unserer Datafox Hardware für die Zutrittskontrolle – „Made in Germany“.

Wir wünschen Ihnen nun viel Spaß mit der neuen Ausgabe unseres Kundenmagazins „erfasst!“ und einen zusehenden Blick in die Zukunft. Gemeinsam schaffen wir es, selbst schwere Zeiten effizient zu meistern.



*Hartung* *M. Heil*

Ihr **Matthias Hartung** und **Markus Heil**

# Aus gut wird besser:

## Ein Blick auf die neue Datafox Website

Seit Anfang September ist sie online: Die neu gestaltete Datafox Website! Hier finden Sie alle unternehmensrelevanten Themen. Von der Datafox Hardware und Produktinformationen bis hin zu Veranstaltungshinweisen und Schulungsvideos – hier werden Sie garantiert fündig. Und mit dem nagelneuen Datafox Assistant finden Sie die gewünschten Inhalte noch einfacher. Im nachfolgenden Artikel stellen wir Ihnen die wichtigsten Veränderungen und neuen Features vor.

Wir wünschen Ihnen viel Spaß beim Entdecken der neuen Datafox Website und stehen Ihnen bei Fragen zu den Themen Bedienung und/oder Navigation jederzeit gerne zur Verfügung.



### NEUES DATAFOX CI

Neue Farben, neue Design-Elemente, neue Struktur: Wer Datafox bereits kennt, dem werden diese Veränderungen sofort ins Auge fallen. Mit dem neuen Design schafft Datafox eine Symbiose zwischen Optik und Funktionalität, die ein besonders spannendes Besuchererlebnis bietet. Die neuen Farben wirken angenehm frisch und stehen für drei wichtige Grundsteine, die Datafox ausmachen:

#### BLAU: Datafox Devices

Datafox als Entwickler und Hersteller innovativer Hardware. Hier finden Sie neben Fakten und Daten zu unserer innovativen Hardware auch unternehmensbezogene Informationen zu Themen wie offene Stellen, Messen & Veranstaltungen, Schulungen & Support sowie Produkt- und Schulungsvideos, Downloads und vieles mehr.

#### GRÜN: Datafox 360°

Datafox als Partner von mehr als 750 Software-Anbietern. Hier bekommen Anwender und Endkunden flexible Komplettlösungen – bestehend aus Hard- & Software – die für jede Branche geeignet sind und selbst den schwierigsten Anforderungen gerecht werden. In unserem 360°-Portal können Endkunden eine unverbindliche Sammelanfrage an mehrere Anbieter/Datafox Software Partner gleichzeitig stellen. Zusätzlich lässt sich die Anfrage regional einschränken.

#### ROT: Datafox Assistant

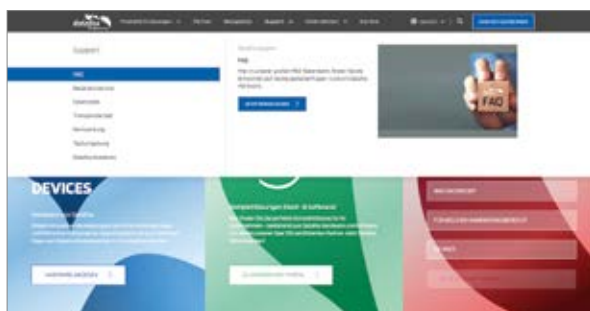
Wir haben den gewohnt hervorragenden Datafox-Service auf der neuen Website integriert. Ob Sie Informationen zu unserer Hardware oder nach einer Komplettlösung (Hardware & Software) suchen, der Assistant führt Sie in wenigen Schritten schnell und einfach zum Ziel.

## PRODUKTE EINFACH FINDEN

Stetige Weiterentwicklungen haben die Datafox Produktpalette in den letzten Jahren zunehmend vergrößert. Damit Sie bei der großen Auswahl ganz leicht das passende Gerät finden, ist auf der neuen Website die Hardware-Liste mit einem integrierten Produktfilter versehen. Suchen Sie ein Gerät, das mit dicken Arbeitshandschuhen bedienbar ist? Möchten Sie das Gerät zudem mobil einsetzen? Mit wenigen Klicks erhalten Sie die passende Geräteauswahl zu Ihren individuellen Suchkriterien. Im unteren Bereich der einzelnen Produktseiten finden Sie gerätbezogene Downloads & Informationen wie technische Daten, Ausstattungsoptionen sowie Anleitungen zur Parametrierung & Einbindung.

## FAQ & SUPPORT

Die Datafox FAQ-Datenbank kennen Sie gegebenenfalls bereits von unserer vorherigen Website. Hier veröffentlichen unsere technischen Support-Spezialisten Antworten auf die häufigsten Fragen und Probleme, mit denen sie konfrontiert werden. Auf der neuen Website haben wir die Benutzerfreundlichkeit in diesem Bereich durch einige Anpassungen der Suchfunktion verbessert. Die neue FAQ-Datenbank bietet somit weiterhin ausführliche Hilfe – 24 Stunden am Tag, 365 Tage im Jahr. Probieren Sie unsere große FAQ-Datenbank bei Bedarf einmal aus!



## DATAFOX AKADEMIE: WILLKOMMEN ZU MEHR WISSEN

Unter dem Menüpunkt Support finden Sie eine vollkommen neue Rubrik, die besonders viele Informationen für Sie bereithält – die Datafox Akademie. Hier treffen unsere Präsenz- und Online-Weiterbildungsangebote aufeinander. Schauen Sie sich Best Practice-Beispiele und Anleitungen in unseren Produktvideos an, werfen Sie einen Blick in unsere Online-Seminare und informieren Sie sich zu aktuellen Schulungsangeboten in Geisa. Und das Beste: Während unsere Schulungen endlich wieder inhouse stattfinden können, sind die Anmeldungen dazu nun auch online möglich.



Moderne trifft Tradition

Erfolgreiche Prozesse

in der Fertigungstechnik

## ANWENDERBERICHT

*Seit über 50 Jahren fertigt die Mütsch Fertigungstechnik GmbH Präzisionsteile in höchster Qualität für den Anlagenbau, Sportausrüstungen, Elektronik sowie für die Medizin- und Regeltechnik.*

Dabei kann der Lohnfertiger auf eine tolle Erfolgsgeschichte zurückblicken: Was 1968 mit der Gründung im Erdgeschoss des Elternhauses begann, hat sich in den vergangenen fünf Jahrzehnten zu einem erfolgreichen, mittelständischen Betrieb entwickelt. Seitdem ist das Unternehmen kontinuierlich gewachsen: Neue Hallen wurden gebaut und aktuell sind rund 100 Mitarbeiter im kleinen Ort Eberstal beschäftigt.

Im Zuge der Umstellung auf ein neues Warenwirtschaftssystem mit erweiterter Kapazitätsplanung bis hin zum Fertigungsleitstand, war auch im Bereich der Zeit- und Betriebsdatenerfassung die Notwendigkeit zur Neuausrichtung gegeben. Die altgedienten Erfassungsterminals stiegen regelmäßig aus und wurden dadurch immer betreuungsintensiver. Die Ersatzteilverfügbarkeit, wie auch der Support, waren nicht mehr gegeben.

## NEUE WEGE MIT AIDA

Für die neuen Systeme entschied sich die Mütsch Fertigungstechnik für AIDA und deren Lösungen für Zeit- und Betriebsdatenerfassung sowie Personaleinsatzplanung. Dazu wurden iLOQ RFID-Schlüsselanhänger, ein T1620 Zeiterfassungsterminal (Datafox EVO 2.8 Pure) in der Verwaltung sowie sechs weitere T1660 Betriebsdatenerfassungsterminals mit Barcodescanner (Datafox AEMasterIV) in der Fertigung eingesetzt.



Der Schlüsseltransponder wird als systemübergreifendes Medium auch zur Identifikation an Werkzeugausgabeautomaten verwendet. Zukünftig soll mit dem Transponder sogar die bargeldlose Bezahlung bzw. Abrechnung an Getränke- und Versorgungsautomaten möglich sein. Mit dem von AIDA individuell auf die Bedürfnisse abgestimmten Gesamtkonzept, konnten die Prozesse und Arbeitsweisen regelrecht revolutioniert werden.

Über die Einbindung der Fertigungsanlagen als Ressource, realisiert Mütsch eine umfassende Kapazitätsplanung und behält damit jederzeit die Kontrolle über die Auslastung der Mitarbeiter und Maschinen. Mit Ausschuss, Stillstands- und Störgründen sollen weitere Meldungen hinzukommen, die neue Ansatzpunkte zur Verbesserung der Qualität und Wirtschaftlichkeit liefern werden.



**AIDA ORGA**  
Geschäftsführungssysteme



**DATAFOX**  
PARTNER

[www.aida-orga.de](http://www.aida-orga.de)

**Die AIDA ORGA - Gruppe ist seit über 45 Jahren Entwickler und Hersteller durchgängiger Organisationslösungen (Hard- und Software) sowohl für einfache als auch komplexe Anforderungen.**

Als leistungsstarker Partner für professionelle Geschäftsführungssysteme betreuen wir Sie von der Projektierung bis zur schlüsselfertigen Einführung der Systeme und darüber hinaus (Beratung, Praxis-Seminare, Schulungen, Einführungsunterstützung etc.) mit einem flächendeckenden Vertriebs- und Servicenetz.

Die Firma Mütsch erwartet hierdurch deutliche Fortschritte in der kontinuierlichen Weiterentwicklung ihrer Fertigungsprozesse – zum Wohl Ihrer Kunden und Mitarbeiter.

Die Ursachen für Störungen und der damit auch verbundenen Mitarbeiterfrustration werden konsequent identifiziert und beseitigt. Seit dem Einsatz von AIDA ist das Mitarbeitervertrauen in die Datenerfassung und Prozesse spürbar gestiegen.



Das perfekte Duo für anspruchsvolle Projekte

# Zwei für alle Fälle:

EVO 5.0 Pure

EVO 4.6 FlexKey

Ab sofort sowohl mit kapazitivem als auch resistivem Touch erhältlich!

Hardware Upgrade von EVO 3.5 Pure auf EVO 5.0 Pure möglich

Scannen und Datafox EVO 5.0 Pure 360°-Ansicht ansehen

Scannen und Datafox EVO 4.6 FlexKey 360°-Ansicht ansehen

*Einfachste Bedienung, höchste Flexibilität und extra große Displays – dafür stehen die beiden neuesten Terminals im Datafox Produktportfolio.*

Und da beide Displays die gleiche Auflösung haben und die Embedded-Plattform die gleiche ist, können einmal erstellte Setups auf dem jeweils anderen Gerät genutzt werden. Die gleiche Bedienlogik, die gleichen Prozesse – und trotzdem zwei unterschiedliche Terminals.

Während das EVO 4.6 FlexKey – insbesondere für repräsentative Zwecke – im Premiumsegment anzusiedeln ist, stellt das EVO 5.0 Pure eine preislich attraktive Alternative dazu dar.

Gerade in dieser Kombination eingesetzt, spielen die beiden Terminals ihre Stärken aus.

Das Datafox EVO 4.6 FlexKey, mit einem edlen Materialmix aus Aluminium und Glas, ist ein echter Hingucker in Bereichen mit Besucher- bzw. Publikumsverkehr und an repräsentativen Orten. Das EVO 5.0 Pure spielt seine Stärken in allen anderen Bereichen aus, in denen Funktionalität, ein dezentes Design, die Anwendung und Anschaffungskosten im Fokus stehen.



## ALL-INCLUSIVE KANN SO EINFACH SEIN

Beide Terminals sind natürlich auch für die Zutrittskontrolle sowie die Maschinen- und Betriebsdatenerfassung optimal geeignet. Dank zahlreicher Optionen und nahezu unbegrenzter Kombinationsmöglichkeiten, können damit fast alle Anforderungen an die Datenerfassung abgebildet werden. Die großzügigen Touch-Displays beider Terminals gliedern sich in einen oberen, dynamischen und einen unteren, statischen Bedienbereich. Auf dem unteren Display-Bereich wird dabei die Tastatur, nach Kundenwunsch, als Bilddatei hochgeladen. So können bedarfsgerechte Tasten, Nummernblöcke, Bilder oder Piktogramme genutzt und jederzeit auch wieder ausgetauscht werden.

Stellen Sie sich vor: Sie benötigen Terminals an verschiedenen Standorten im Unternehmen – z.B. nur für die Zeiterfassung, die Zutrittskontrolle, die Betriebsdatenerfassung, zur Buchung von Kostenstellen, zur Maschinen- und Prozessdatenerfassung und können dies alles mit dem gleichen Gerät abbilden – natürlich für jede Anwendung mit einem angepassten Display-Layout. Sie sparen Kosten, Aufwand und können Geräte immer auch zwischen den Standorten tauschen.

Damit bieten Sie Ihren Mitarbeitern die größtmögliche Flexibilität und ein Plus an Usability.

# Datafox IPC Tischständer

*Der neue Datafox IPC Tischständer ermöglicht die einfache und bequeme Bedienung unserer IPCs – und das nahezu überall, wo Sie wünschen!*

Der großzügig einstellbare Neigungswinkel (5° bis 20°) ermöglicht stets eine hervorragende Sicht auf das Display. Aus robustem Stahl gefertigt, hinterlässt der repräsentative Tischständer stets einen hochwertigen, professionellen Eindruck und erhöht die Bedienerfreundlichkeit Ihres Datafox IPCs. Der Tischständer nutzt die standardisierte Vesa-Aufnahme. Damit passt er zu allen Datafox IPCs und kann auch jederzeit nachgerüstet werden.

**ARTIKELNUMMER: 189048**



Großprojekt im Bereich „Kritische Infrastruktur“

# Die Energiewelt digital vernetzt

## ANWENDERBERICHT

*Als größter Energieversorger der neuen Bundesländer trägt die SachsenNetze GmbH eine verantwortungsvolle Aufgabe – jetzt und in Zukunft. Dafür bündelt das moderne Unternehmen Kompetenzen und bringt interne Organisationsabläufe auf den aktuellsten digitalen Stand. Natürlich gehören unter anderem auch die Themen Zeiterfassung & Zutrittskontrolle dazu - sowie allgemein eine höchstmögliche Sicherheit im Bereich kritischer Infrastruktur. Ein Großprojekt mit mehr als 250 Zutritts- und 125 Zeiterfassungsterminals, bei dem alle Beteiligten Hand in Hand zusammenarbeiten.*

Durch eine Fusion des Unternehmens waren seit einiger Zeit zwei Systeme im Bereich der Zutrittskontrolle und Zeiterfassung vorhanden, die zusammengeführt und aktualisiert werden mussten. Das bedeutet in der Praxis:

Ein RFID-Ausweis für alle Funktionen - und die sind bei SachsenNetze wirklich vielfältig. Arbeits- und Pausenzeiten werden in gfos erfasst und über die zertifizierte Schnittstelle HR-PDC an das führende System SAP übergeben. Neben der Zeiterfassung werden die RFID-Ausweise auch im Kantinensystem, für „FollowMe Printing“ und Zutrittsberechtigungen – sowohl im Gebäude als auch im Parkhaus der neuen Hauptverwaltung – eingesetzt. Zur Gewährleistung maximaler Sicherheit sollte das neue System auch eine Anti-Passback-Funktion beinhalten, Anwesenheiten in Echtzeit anzeigen und das Fuhrparkmanagement abbilden. Ein nicht ganz alltägliches und sehr umfangreiches Anforderungspaket, das der ISO 27001-zertifizierte Softwareanbieter GFOS, zusammen mit Datafox als Hardware-Partner vollumfänglich erfüllen konnte.

GFOS konnte bei der Ausschreibung insbesondere wegen der Abbildbarkeit komplexer Sachverhalte und der offenen Softwarepunkten – der Umstieg in der Bedienlogik wurde durch intensive Beratung erleichtert. So überzeugten vor allem die Lösungen gfos.Workforce und gfos.Security mit vielfältigen Optionen, modularem Aufbau und dem möglichen Ausbau der Workforce-Lösung um die Verwendung von mobilen Endgeräten und einer App.

Die Datafox EVO 4.3 Terminals wurden im Corporate-Design der SachsenNetze und zusätzlich mit einer Braille-Schrift Folie für eine barrierefreie Bedienung ausgestattet. „Für das individuelle Design haben wir eine unkomplizierte Beratung von Datafox erhalten. Das erste Feedback der Mitarbeitenden sowie auch der Schwerbehindertenvertretung zur Bedienung der Terminals fällt sehr positiv aus. Es wird sehr gut angenommen und alle sind voll zufrieden“, erklärt Herr Rädcl, Gruppenleiter der Sicherheitstechnik von SachsenNetze.



Die Datafox KYO Zutrittscontroller können dank offener Schnittstellen problemlos in Kombination mit den bereits vorhandenen Schrankensystemen der Firma bebarmatic Parksysteme GmbH eingesetzt werden.

Die Umstellung auf die neue Soft- und Hardware findet im Laufe dieses Jahres statt. Natürlich müssen sich dabei auch die Mitarbeitenden an eine neue Logik und Prozessdenkweise gewöhnen. Das ist nicht immer einfach – spürbar erleichtert wird es jedoch durch die intuitive Bedienbarkeit der Terminals und das individuelle Layout. Mit dem neuen Mitarbeiterausweis kann bereits ein Altsystem bedient werden, was eine große Erleichterung im Umstellungsprozess bedeutet.

#### FAZIT:

Auch dank der guten Beratung und Umsetzung durch GFOS konnten bisher alle Anforderungen und Wünsche des Kunden realisiert werden. Nicht zuletzt erklärt Herr Rädcl ein weiteres, wichtiges Auswahlkriterium wie folgt: „Es ist immer vorteilhaft, wenn nicht nur die Software, sondern auch die Hardware aus Deutschland kommt und man sich auf kurze Lieferzeiten, schnellen Support und hohe Qualität verlassen kann.“



**DATAFOX  
PARTNER**

[www.gfos.com](http://www.gfos.com)

Die GFOS mbH steht für innovative Softwarelösungen sowie Cloud Services in den Bereichen Security, Workforce Management und Manufacturing Execution Systems. Als Start-Up in der Metropole Ruhr gegründet, zählen wir mit über 30 Jahren Erfahrung heute zu den erfolgreichsten Anbietern der Branche.

Wir brennen für den Erfolg unserer Kund\*innen und geben dafür täglich unser Bestes. Mit intelligenten Lösungen erschaffen wir erstklassige Customer Experience und gestalten schon heute die Arbeitswelten für morgen.



Wir freuen uns auf Sie:

# Endlich wieder live!



*Der persönliche Kontakt zu Partnern und Kunden ist uns bei Datafox besonders wichtig. Während der letzten Jahre mussten wir – wie viele andere auch – auf Präsenzveranstaltungen weitestgehend verzichten und Abstand halten.*

## Techniker-Schulungen

Deshalb war die Freude groß, als in diesem Jahr klar wurde, dass unsere beliebten Techniker-Schulungen wieder inhouse stattfinden können. In den Datafox Schulungsräumen in Geisa lernen die Teilnehmenden hierbei ganz praktisch, Hardware gekonnt einzurichten und zu parametrieren. In diesen Tagen bieten sich immer wieder Möglichkeiten für ein persönliches Gespräch sowie den Austausch über gemeinsame Projekte und Ideen.



Nähere Informationen sowie Termine & Anmeldungen zu unseren Schulungen finden Sie in der neuen Datafox Akademie\* auf unserer Website:



## Messen

Neben den Schulungen sind auch die Messen eine schöne Gelegenheit für ein persönliches Treffen. Ab September starten wir – ebenfalls nach langer Pause – in Frankfurt und Köln:



**Zukunft Personal Europe 2022**  
**13. – 15.09.2022**

**KÖLN**

---



**Light & Building Autumn Edition 2022**  
**02. – 06.10.2022**

**FFM**



**WIR FREUEN UNS ÜBER IHREN BESUCH!**

*\*Mehr dazu auch auf Seite 5:*

*Vorstellung neuer Features | Relaunch Datafox Website*





Neues Zutrittssystem für den Campingplatz

# Ein Barcode zum Urlaubsglück

## A N W E N D E R B E R I C H T

Auf der Erholungsanlage Hertha-See, im schönen Münsterland, kann man traumhaft Urlaub machen. Der Campingplatz bietet einen kilometerlangen Sandstrand, jede Menge Freizeitangebote und ein komfortables Buchungssystem. „Schnell einchecken, aufbauen & sofort wohlfühlen“ – um dieses Motto auch in Zukunft zu leben, wurden das Zugangssystem und die Verwaltungssoftware des Campingplatzes mit Hilfe der Vario IT-Solutions GmbH modernisiert.

Ursprünglich waren auf dem Campingplatz zwei unterschiedliche Systeme im Einsatz: Campinggäste bekamen Zutritt mit Barcode-Karten an einem Durchzugsleser, Tagesgäste wiederum erhielten zur Ein- und Ausfahrt zwei Münzen. Im Zuge der Modernisierung sollten diese Systeme vereint und vereinfacht werden. Dazu wurde die Software-Lösung CampAccess der Vario IT-Solutions GmbH eingeführt. Diese verwaltet als browserbasierte Intranet-Software den Zutritt der Camper und Tagesgäste. Camper-Buchungen werden durch eine voll integrierte Schnittstelle an die Campingplatz-Software C1Manager synchronisiert.

Der große Vorteil: Die bestehenden Barcode-Karten der Dauercamper konnten einfach übernommen werden. Möglich gemacht hat das der neue Datafox Zutrittsleser EVO Intera II mit Barcodereader. Zur Zutrittssteuerung wird der Datafox KYO Inloc als Online-System eingesetzt: Neue Buchungen am Leser werden über einen Web-Request von CampAccess verarbeitet. Die Software entscheidet, ob dem Barcode Zutritt gewährt wird und welches Relais geschaltet werden soll. Über einen Buchungsmonitor im Browser können die Mitarbeiter des Campingplatzes sehen, wer aktuell ein- oder ausfährt. Sie bekommen auch angezeigt, welche Karten aus welchem Grund abgewiesen wurden und können direkt manuell eingreifen.

**VARIO**  
SOFTWARE-SOLUTIONS

**DATAFOX**  
PARTNER

[www.vario-it.com](http://www.vario-it.com)

Die Vario IT-Solutions GmbH ist bereits seit über 18 Jahren in der Softwarebranche tätig. Das Team entwickelt erfolgreich individuelle Softwarelösungen für Unternehmen jeder Größe. Durch langjährige Erfahrung, individuelle Betreuung und Kompetenz im Bereich Softwareprogrammierung hat Vario IT einen zufriedenen Kundenstamm aufbauen können.

Die Kombination von CampAccess, die Softwarelösung der Vario IT-Solutions GmbH, und Datafox Zutrittshardware ist ideal für die moderne Zutrittsverwaltung auf Campinganlagen. Damit ist die Erholungsanlage Hertha-See für die Zukunft bestens gerüstet.

### **Barcode ist veraltet? Keineswegs!**

*Zukünftig werden die Barcodekarten auch als PDF-Anhang per E-Mail an den Camper gesendet. Der Barcodeleser EVO Intera II kann diesen direkt vom Smartphone abscannen - die Ausgabe einer Plastikkarte ist dann nicht mehr notwendig.*



 **ZUR  
PRODUKTSEITE**

## Datafox Zutrittskontrolle

# Ein System - alle Möglichkeiten

In den letzten Jahren haben wir unser Produktsortiment im Bereich der Zutrittskontrolle stetig erweitert. Dazu zählen Steuergeräte, Zutrittsleser, elektronische Schließzylinder und mehr. Mit Hilfe des flexiblen und skalierbaren Datafox Zutrittskontrollsystems lassen sich verschiedene Aufbau- und Verdrahtungssituationen realisieren. Bei unserer innovativen Hardware profitieren Sie stets von den folgenden Vorteilen:



### Einfachste Integration

Unsere Datafox Hardware-Komponenten sind problemlos miteinander kombinierbar. Ob mobil auf der Baustelle, draußen auf dem Firmengelände oder im Firmengebäude selbst – sie lassen sich schnell und einfach in die bestehende Infrastruktur integrieren.



### Zuverlässigkeit & Sicherheit

Langlebigkeit, höchste Qualitätsstandards, eine langjährige Ersatzteilverfügbarkeit und bester Support – auf Hardware von Datafox können Sie sich stets verlassen. Innovative Features wie Mehrfachauthentifizierung, Sabotageerkennung und stiller Alarm bei Bedrohungslagen sorgen rund um die Uhr – an 365 Tagen im Jahr – für höchste Sicherheit.



### Skalierbarkeit

Mit der Entscheidung für Datafox Hardware wählen Sie ein nachhaltiges, skalierbares Sicherheitskonzept. Ob 2, 20 oder 2000 Türen: Unsere Datafox ZK-Lösungen lassen sich jederzeit sowohl in Größe, als auch im Umfang beliebig planen und erweitern.



### Schnell & einfach loslegen

Sicherheitssysteme von Datafox bestehen aus intelligenter Hardware. Somit ist eine intuitive Inbetriebnahme in nahezu allen Fällen problemlos möglich. Die Installation, beispielsweise, wird durch steckbare Anschlussklemmen erleichtert. Unsere umfangreiche Steuerzentrale, KYO Cenloc (mehr dazu auf Seite 17 in dieser Ausgabe), lässt sich zudem über einen Start-Guide am 3,5 Zoll Touchdisplay komfortabel und benutzerfreundlich einrichten.

## DATAFOX HARDWARE

### Datafox EVO 4.3 Multifunktionsterminal

Individuell anpassbares Multifunktionsterminal zum Einsatz für Zeiterfassung, Datenerfassung und gleichzeitiger Zutrittskontrolle.

### Datafox EVO 3.5 Universal

Kompakt, zeitlos und individuell elegantes Terminal. Dort wo Zutrittskontrolle und Zeiterfassung aufeinander treffen, zeigt das Gerät seine Stärken.

### Datafox EVO Agera

Der Zutrittsleser mit Display für individuelle Grafiken und mit PIN-Feld zur Zwei-Faktor-Authentifizierung oder die (De-) Aktivierung einer Alarmanlage.

### Datafox EVO Inter II & EVO Inter II Pure

Formschöne Leser mit RFID oder PIN-Feld. Die IP65-Gehäuse sind wahlweise im Alu-Glas-Mix oder in Kunststoff verfügbar.

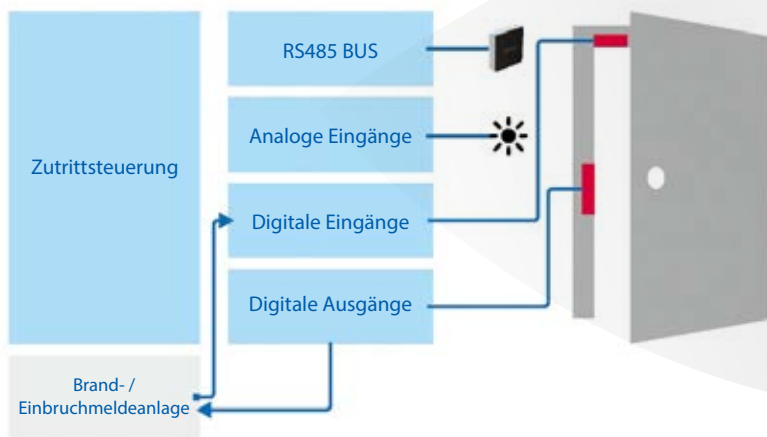
### Datafox EVO Inter II 1D/2D/QR

Formschöne Leser mit Barcode-/QR Code-Leser. Die IP65-Gehäuse sind im Alu-Glas-Mix erhältlich.

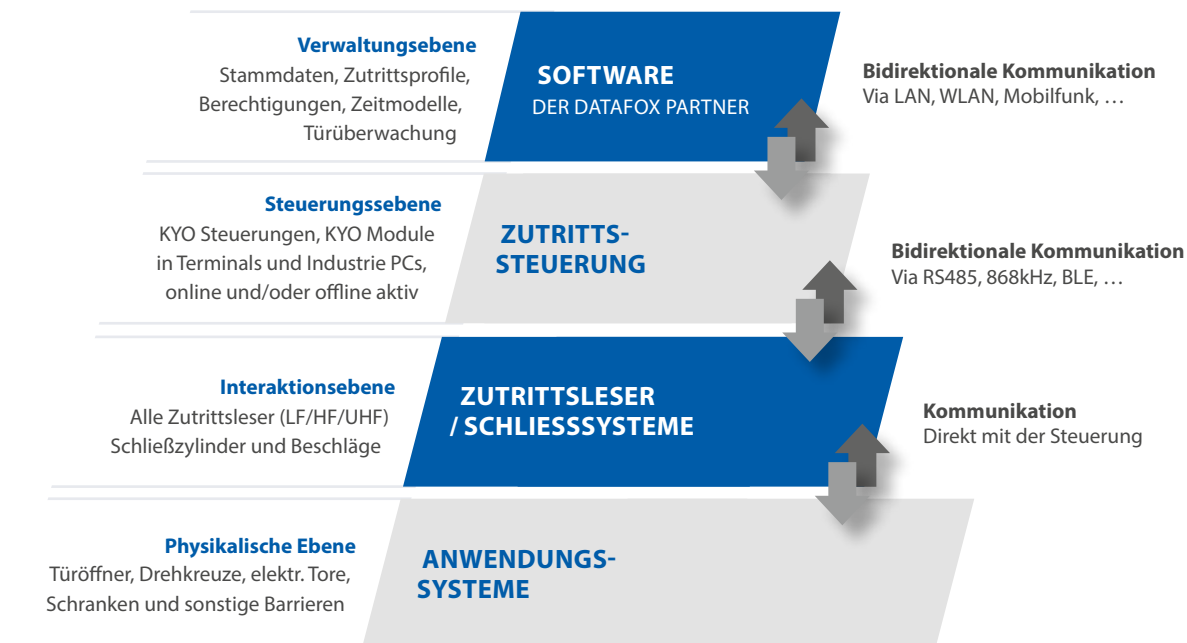
### Datafox IPC EVO

Multifunktionelle Industrie-PCs zur Zutrittskontrolle, Steuerung, Automatisierung und Visualisierung von Geräten, Prozessen und Maschinen.

## EINBINDUNG



## SYSTEMARCHITEKTUR



 <p><b>Datafox KYO Oneloc</b> Kompakter Zutrittscontroller für eine Tür, wahlweise als Steuerung oder Türmodul. Speziell für den Einbau in eine Unterputzdose konzipiert.</p>	 <p><b>Datafox KYO Inloc</b> Kompakter Zutrittscontroller mit vielfältigen Einsatzmöglichkeiten - optimiert für 3 Türen.</p>	 <p><b>Datafox KYO Cenloc</b> Zentrale Steuereinheit für bis zu 16 Türen. Erhältlich im 19" Rack, Schaltschrank oder als Bausatz zum Nachrüsten in Bestandsanlagen.</p>
 <p><b>Datafox Schließzylinder</b> Voll integrierte elektronische Schließzylinder und Türdrücker für Online und Offline Zutrittskontrolle.</p>	 <p><b>Datafox UHF Weitbereichstechnik</b> UHF Weitbereichstechnik oder Longrange zum Lesen von Transpondern über Distanzen bis zu 10 Metern.</p>	 <p><b>Datafox VOXIO Relino</b> Hochwertige Standardleser für Schalterprogramme oder Klingelanlagen in Auf- und Unterputzvariante.</p>

### INFO!

**Datafox Hardware für Zutrittskontrolle schützt, was Ihnen wichtig ist – zuverlässig, skalierbar und sicher.**

Bis einschließlich Seite 17 stellen wir Ihnen unsere ZK-Systemarchitektur und Datafox Hardware für die Zutrittskontrolle vor – und auch wie leicht die Einbindung erfolgt.

Vielfältige Kombinationen und

# höchste Flexibilität

*Mit Datafox Hardware für die Zutrittskontrolle schützen Sie Räume, Maschinen sowie Fahrzeuge und Gebäude sicher vor unbefugtem Zutritt und können in Echtzeit sehen, wer sich aktuell im geschützten Bereich befindet. Somit gehört die kostenaufwändige – und in vielen Fällen auch sicherheitsgefährdende – Schlüsselverwaltung endlich der Vergangenheit an.*

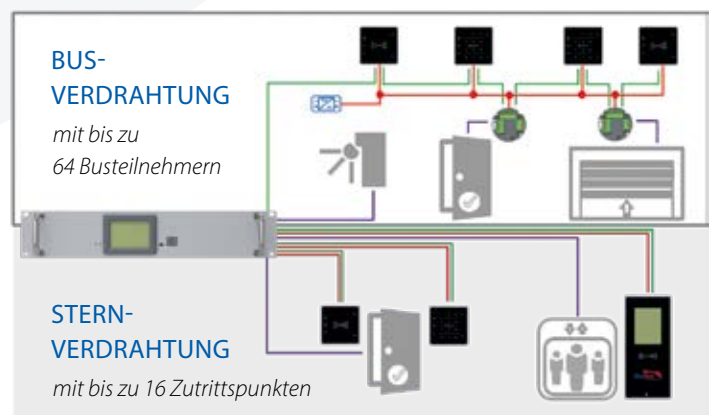
## IHR NEUES PROJEKT: MIT DATAFOX SCHON GELÖST!

Sie möchten ein neues ZK-Projekt mit Hardware von Datafox planen? Perfekt! Denn mit unserer PowerPoint-Präsentation „Aufbauschemen ZK“ haben Sie ein starkes Vertriebs-Tool zur Hand, mit dem Sie im Handumdrehen neue Projekte planen oder eigene Werbeunterlagen für Ihre Kunden vorbereiten können. In der PowerPoint-Datei enthalten sind nicht nur hilfreiche Informationen wie die Datafox CI-Vorgaben und Anschlusspläne für den Support und die ZK-Planung, sondern auch zahlreiche

- Produktbilder und -daten
- Grafische Icons
- Aufbauschemen
- Technische Daten
- u.v.m.



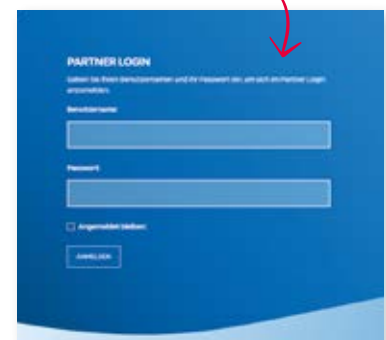
Es stehen Ihnen unterschiedliche Verdrahtungsvarianten zur Verfügung. Hier zwei Beispiele:



Alle in der Datafox ZK-Präsentation enthaltenen Daten stehen unseren Partnern zur freien Verwendung zur Verfügung. Wir haben uns bewusst für das PowerPoint-Format entschieden, um Ihnen in Sachen Gestaltung die größtmögliche Flexibilität zu bieten. Schemata und einzelne Icons können nach Belieben verschoben oder aus der Präsentation herauskopiert werden. Probieren Sie es aus – Sie werden von den zahlreichen Möglichkeiten begeistert sein!

## DATAFOX PARTNER-LOGIN

Die PowerPoint-Präsentation finden Sie übrigens in unserem Partnerbereich auf [www.datafox.de](http://www.datafox.de). Im Footer-Bereich (rechte Seite) können Sie sich als Datafox Partner mit Ihren Login-Daten einloggen.





## KYO Cenloc

Der KYO Cenloc ist unsere Lösung für zentrale Zutrittssteuerung. Ausgelegt für den sternförmigen Anschluss von bis zu 16 Türen und mit einzelnen Bussträngen bis zu 64 Zutrittslesern ist der KYO Cenloc für Zutrittsprojekte mit vielen Zutrittspunkten und hohen Sicherheitsanforderungen die erste Wahl.

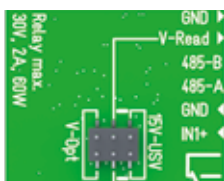
### MODULARER AUFBAU



Das Datafox KYO Cenloc-Konzept sieht für jede Tür ein extra Modul vor. Die Module mit den digitalen Ein- und Ausgängen, Bus-Schnittstellen und den dazugehörigen Anschlussklemmen sind steckbar ausgeführt. So kann je nach Anzahl der zu steuernden Türen das System konfiguriert werden. Eine Erweiterung ist somit jederzeit schnell und einfach möglich.

### SMART GEGEN AUSFALL GERÜSTET

Die Spannungsversorgung der Zutrittsleser wird über das integrierte Netzteil mit optionaler USV oder durch eine weitere Spannungsversorgung, die ebenfalls in der Datafox KYO Cenloc integriert werden kann, gewährleistet. Die Auswahl erfolgt über Jumper, individuell für jeden einzelnen Zutrittsbus.



Genauso kann die Betriebsspannung der Türöffner beliebig je Modul aufgeschaltet werden. Eine externe Spannungsversorgung mit externer Verdrahtung ist selbstverständlich ebenso möglich. Im Falle eines Ausfalls wird schnell und kostengünstig nur das betreffende Modul getauscht. Die Mastereinheit bleibt davon unberührt. Der Rest der Anlage läuft weiter.



*Die innovative ZK-Steuerzentrale setzt Maßstäbe zur einfachen Einrichtung des Systems und zur Ausfallsicherheit.*

### EINFACHSTE INSTALLATION UND SCHNELLE INBETRIEBNAHME



Bei der Entwicklung haben wir großen Wert auf eine unkomplizierte Einrichtung und Bedienung gelegt. Deshalb ist der KYO Cenloc mit einem farbigen TFT-Display mit Touch ausgestattet, welches durch eine einfache Menüführung die Einrichtung und Testfunktionen bei der Inbetriebnahme deutlich erleichtert.

Entsprechende Servicemenüs unterstützen Sie bei der Funktionsprüfung der digitalen Ausgänge zur Türsteuerung. Ebenso leistet der Assistent Hilfestellung bei der richtigen Verkabelung sowie Adressierung der Zutrittsleser mit Funktionsprüfung. Schlussendlich werden die eingehenden Signale der Türüberwachung überprüft.

Entsprechende Servicemenüs unterstützen Sie bei der Funktionsprüfung der digitalen Ausgänge zur Türsteuerung. Ebenso leistet der Assistent Hilfestellung bei der richtigen Verkabelung sowie Adressierung der Zutrittsleser mit Funktionsprüfung. Schlussendlich werden die eingehenden Signale der Türüberwachung überprüft.

[DIREKT ZUR PRODUKTSEITE  
KYO CENLOC](#)



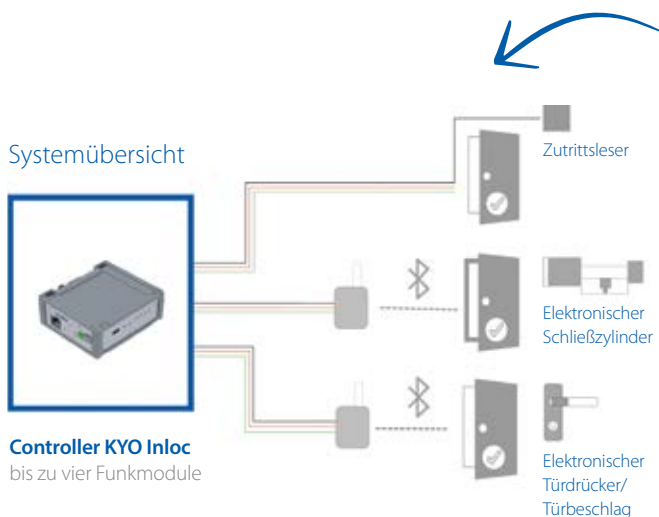
Mit Bluetooth® Low Energy (BLE) Schließkomponenten optimal vernetzen

## Energiesparend & kabellos Türen öffnen

*Eine starke Verbindung: Als Ergänzung zu unseren Zutrittssteuerungen und -lesern bieten wir elektronische Türbeschläge und Schließzylinder an, die perfekt mit allen Datafox Geräten kombinierbar sind. Der Vorteil: Zutritte und Zugriffe können hiermit unkompliziert online überwacht und gesteuert werden. Seit Mitte 2022 sind diese Schließkomponenten nun mit dem neuen, stromsparenden Bluetooth® Low Energy – kurz BLE – ausgestattet.*



Die Einführung der neuen Technik kam genau zum richtigen Zeitpunkt. Denn die Verfügbarkeit der bisherigen Komponenten war aufgrund der Materialknappheit und der daraus resultierenden Unzuverlässigkeit bei der Belieferung von elektronischen Bauteilen nicht sichergestellt. Durch die Integration des neuen BLE-Systems setzt Datafox auch weiterhin zuverlässig Projekte mit elektronischen Schließzylindern um. Dabei kann die neue Technik ohne zusätzliche Anpassungen und auch in Erweiterung von bestehenden Anlagen mit der bislang eingesetzten 868 MHz Funktechnik genutzt werden.



### VORTEILE DER ONLINE-ANBINDUNG ÜBER BLE

- Alle Geräte, die im System eingebunden sind, verhalten sich gleich – sowohl verdrahtete als auch Funkkomponenten. Für den Integrator bzw. Softwarepartner entsteht kein zusätzlicher Aufwand.
- Werden Berechtigungen in der Software geändert, gelten diese sofort durchgängig an allen Zutrittspunkten.
- Ereignisse und Statusmeldungen, wie z.B. Batteriestände, sind immer sichtbar.
- Service-Freisaltungen können online aus der Software heraus ausgelöst werden.
- Besondere Steuerungsfunktionen und Events können zudem direkt ausgeführt werden.

Mehr Schutz gegen Wasser und Schmutz

## Datafox Industrie-PCs der EVO Serie

### ab sofort nach Schutzklasse IP66 zertifiziert

*Nachdem wir bisher offiziell die Schutzklasse IP65 für unsere EVO Industrie-PCs angegeben haben, hat uns die Erfahrung und das Feedback aus zahlreichen Projekten überzeugt, dass die Geräte auch höhere Schutzklassen bereits im Standard erfüllen.*

Für einen ersten Test wurden, ganz unkonventionell, die Gummistiefel angezogen und die lokale Waschanlage aufgesucht – mit dem Hochdruckreiniger wurde der Industrie-PC dann gründlich malträtirt und stellte sich bei der nachfolgenden Untersuchung als innen komplett trocken dar.

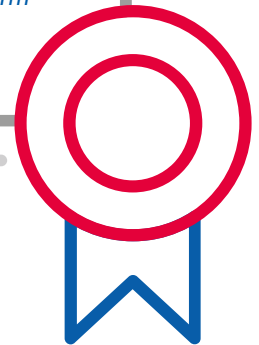
So wurde im nächsten Schritt die offizielle Prüfung bei der EDAG AG in Fulda in Auftrag gegeben. Der international tätige Anbieter von Ingenieursdienstleistungen führte mit präzisiertem Test-Equipment die IP66 Zertifizierung durch und bestätigte die hohe Qualität der Produkte.

#### TEST BESTANDEN!



*Ab sofort bieten daher alle Industrie-PCs der EVO Serie frontseitig serienmäßig die Schutzklasse IP66.*

*Je nach Einbausituation bzw. bei Verwendung des IP65-Dichtungskits erfüllt die Rückseite die Norm nach IP65.*



#### WAS SIND IP-SCHUTZKLASSEN?



SCAN ME!

Der IP Code ist gemäß IEC 529, EN 60529, DIN VDE 0470-1 und NF C 20-010 festgelegt und bezeichnet den Schutzgrad von Gehäusen und Abdeckungen gegenüber Fremdkörpern (z.B. Schmutz, Staub, Sand, etc.) und einer Berührung mit Wasser. Die erste Ziffer gibt dabei den Schutz gegenüber Fremdkörpern und Berührung an – die zweite Ziffer definiert den Schutz gegen Wasser. Die folgende Tabelle verdeutlicht, was die einzelnen Zahlen bedeuten.

INFO!



Helferzeiterfassung beim

BMW IBU Biathlon Weltcup 2022

in Oberhof

# ANWENDERBERICHT

*Ein Highlight im Wintersport-Kalender und für die ganze Region – der BMW IBU Biathlon Weltcup in Oberhof lockt jedes Jahr zehntausende Zuschauer auf den Rennsteig und vor die Fernsehgeräte.*



Wenn dann aber Corona die legendäre Stimmung an der Strecke am Grenzdler verhindert, müssen zumindest die Fernsehbilder perfekt sein. Dazu gehören reichlich Schnee, tolles Wetter, starke Athleten und nicht zuletzt eine perfekt präparierte Strecke. Und während die Verantwortlichen auf die Weltspitze der Biathlon-Athleten vertrauen, spielt das Wetter doch oft den einen oder anderen Streich. Umso wichtiger sind die vielen ehrenamtlichen Helfer, die vor und nach den Wettkämpfen, die Strecke in den gewohnt perfekten Zustand versetzen und darüber hinaus sehr viele Arbeiten in der allgemeinen Organisation, der Logistik, dem Wettkampfbereich usw. übernehmen.

## WENIGER ARBEIT, BESSERE ÜBERSICHT

Viele Freiwillige nehmen dafür ihren Jahresurlaub oder investieren sehr viel Freizeit. Um dies gerecht zu würdigen und auch die engagierten Sportvereine der Region angemessen am Erfolg zu beteiligen, bedarf es einer Helferzeiterfassung. Diese soll möglichst einfach und intuitiv, dabei aber sicher und zuverlässig die geleisteten Arbeitsstunden erfassen.

Nach einem Gedankenaustausch und der Präsentation vor Ort entschieden sich die Organisatoren der Oberhofer Sport und Event GmbH für die Datafox EVO 3.5 Pure Zeiterfassungsterminals in Kombination mit RFID-Armbändern zur Identifikation und der schon bisher genutzten Software des Südtiroler Anbieters Code4IT GmbH.

Die rund 440 Helfer konnten während der Veranstaltung am Helfercontainer - dem zentralen Anlaufpunkt für alle Ehrenamtlichen - ihr Kommen und Gehen buchen und erleichterten damit die Arbeit der Organisatoren enorm. Die Helferinnen und Helfer in der Akkreditierung und im Fahrdienst im Hotel Panorama hatten ein weiteres Gerät vor Ort und mussten somit nicht erst den Weg zum Grenzdler auf sich nehmen. Alle Daten standen zeitnah digital zur Verfügung und konnten schnell ausgewertet werden. Gerade im Hinblick auf die im Februar 2023 stattfindende Biathlon-WM in Oberhof ist dieser Testlauf gelungen und weitere Ideen für zusätzliche Anwendungen sind entstanden.

Die gute Zusammenarbeit lobt auch Dr. Ines Leining vom Organisationskomitee: „Das ganze Projekt ging unkompliziert und am Ende doch sehr kurzfristig über die Bühne und hat uns bei der Organisation sehr unterstützt.“



KGM Kugelfabrik

## Rundum effizient

# ANWENDERBERICHT

**Über drei Milliarden Kugeln pro Jahr: Bei der KGM Kugelfabrik läuft im wahrsten Sinne alles rund. Das Traditionsunternehmen aus Fulda setzt dabei erfolgreich auf transparente Produktionsprozesse, Qualität und Präzision. Damit das auch in Zukunft so bleibt, sind leistungsstarke Softwaremodule von tisoware und robuste Hardware von Datafox im Einsatz.**

Ob aus Stahl, Kunststoff, Glas, Aluminium, Titan, Keramik, ob gebohrt oder abgeflacht, als Schalt- oder Spezialkugel: Das Sortiment der KGM Kugelfabrik GmbH & Co. KG umfasst über 3.500 Artikel, die als Ventil-, Lager-, Prüf-, Referenz- oder Mahlkugeln in nahezu allen Branchen zum Einsatz kommen. Bei der Produktion setzt der 1913 als Kugelfabrik Gebauer & Möller (KGM) gegründete Betrieb von jeher nicht auf Masse, sondern auf individualisierte Produkte mit hoher Qualität – auf ungewöhnliche Größen, spezielle Bohrungen oder Fräsungen. Ein eigenes Logistik-System garantiert die zügige Belieferung der Kunden. 2020 stellte KGM bei Zeitwirtschaft, Personalplanung und Sicherheit auf moderne Lösungen von tisoware um – und ist seitdem rundum überzeugt.

„Kennengelernt habe ich tisoware auf der Messe „Zukunft Personal“ in Köln“, erinnert sich Frank Roth, Personalleiter der KGM-Gruppe. „Empfohlen wurde uns tisoware vom



Hardwarespezialisten Datafox. Nach Gesprächen mit drei Anbietern waren wir schon sehr angetan von den Reutlingern – vom breiten Lösungsportfolio im Allgemeinen und von den Lösungen für einen Drei-Schicht-Industriebetrieb im Speziellen. Dennoch haben wir erst noch ein Referenzunternehmen in Fulda besucht und uns selbst von der Leistungsfähigkeit der Software überzeugt.“ Danach ging der Zuschlag klar an tisoware und die Sache lief mal wieder: rund.

### TERMINE UND KOSTEN STETS IM BLICK

Anfang September 2020 startete die Systemeinführung. Zuvor wurde die Gehaltsabrechnung umgestellt. „Zwei Projekte von dieser Größenordnung in einem Jahr, das war schon sportlich“, so der Personaler. Gleiches galt aber auch für das tisoware.TEAM: Für die Implementierung der Softwaremodule wurde ein fester Zeit- und Kostenplan vereinbart – den die tisoware Spezialisten zur Zufriedenheit des Kunden einhielten. Heute regeln die Module tisoware.ZEIT und tisoware.ZEITplus die Arbeitszeiterfassung für KGM. Gebucht wird in Verwaltung und Produktion an 4 Datafox EVO 3.5 Pure - Terminals via Mifare-RFID-Medien. Die bewerteten Zeiten werden über eine zertifizierte Schnittstelle von tisoware an das Lohn- und Gehaltssystem eGECKO weitergegeben.

„Unser Drei-Schicht-System mit rund 220 Mitarbeitenden abzubilden, ist durchaus vergleichbar mit den Anforderungen an eine Firma mit 1.000 Mitarbeitenden im normalen Tagesbetrieb“, erklärt Frank Roth die Herausforderungen an das Projekt. „Unser Zeiterfassungssystem muss flexibel reagieren – auf variable Arbeitszeit- und Schichtmodelle ebenso wie auf die gesetzlichen Vorgaben. Dazu zählen zum Beispiel die Betriebsratsarbeit, Bereitschaftszeiten und vor allem der komplexe Metall- und Elektrotarif in Hessen. Darüber hinaus muss unser System mandantenfähig für zwei weitere angeschlossene Unternehmen sein und Sonderlösungen bereitstellen, etwa Erfassungsmappen für abweichende Kostenstellen. Wir hatten mit tisoware das Glück, uns auf einen kompetenten IT-Consultant stützen zu können. Das hat die Einführung erleichtert. Das Mitarbeiterteam und die Führungskräfte können nun jederzeit ihre Zeitkontenstände – auch direkt an den Terminals – prüfen und der Betriebsrat hat einen Überblick über die Flexkonten, da wir mit einem Ampelsystem arbeiten.“

### TRANSPARENZ, SICHERHEIT UND RÜCKVERFOLGBARKEIT SICHERGESTELLT

tisoware.WORKFLOW wird in Fulda zur digitalisierten Übermittlung von Urlaubsanträgen, Überstunden oder Arbeitszeitkorrekturen genutzt. Hier bietet das Modul tisoware.WEB die Möglichkeit, die Daten jederzeit online einzusehen und damit stets auf dem neuesten Stand zu

bleiben. Geplant ist darüber hinaus die digitalisierte Reisekostenabrechnung via tisoware.SPESEN.

Kundenorientierung ist bei KGM täglich gelebte Praxis in allen Bereichen – dies erfordert besondere Flexibilität, auch bei Personaleinsatzplänen. Mit dem Softwaremodul tisoware.PEP können die Verantwortlichen die einzelnen Schichten präzise durchplanen.

Dies garantiert eine konstante Maschinenauslastung, immer unter Beachtung der entsprechenden Qualifikationen der Mitarbeitenden. Die projektbezogene Personalplanung, Zeiterfassung und -auswertung regelt das Modul tisoware.PROJEKT. Für die Absicherung des Firmengeländes sorgt zudem das Modul tisoware.ZUTRITT in Kombination mit den Datafox Zutrittslesern der EVO Intera-Serie und KYO Inloc Controllern.

### JUST IN TIME UND TOP SERVICE

„Bei meinem Einstieg bei KGM bestand meine Aufgabe darin, die Strukturen in der Personalabteilung zu digitalisieren“, so Frank Roth rückblickend. „Das ist mir mit tisoware gelungen. Ein erster Schritt war die Lohnabrechnung, dann folgte die Zeiterfassung mit der automatisierten Schnittstelle zur Lohnbuchhaltung. Ein Bewerbermanagementsystem und digitale Personalakten werden folgen. Bei unseren Tochterunternehmen nutzen wir eine Zeiterfassung „light“ von tisoware. Wir sparen





nun erheblich Zeit in der Administration und behalten den Überblick über die Urlaubsgleizeit und Krankentage aller Mitarbeiter.“

Die Zusammenarbeit mit tisoware bewertet der Personalleiter von Anfang an als professionell und terminorientiert. Dazu Frank Roth: „Bei der Einführung von IT-Lösungen ist es immer schwierig, ein verbindliches Budget für die Beratungsleistung festzulegen, in diesem Fall haben beide Seiten mit einer tollen Performance an diesem Ziel gearbeitet und es erreicht. Trotz Pandemie, trotz Kurzarbeit: Die Kosten blieben im Rahmen des vereinbarten Budgets.

Mit tisoware besteht zudem die Möglichkeit, ein Manufacturing Execution System (MES) aufzubauen, um die Produktion noch besser steuern zu können. „Die Kugelfertigung bis zum Endprodukt kann bis zu sechs Wochen in Anspruch nehmen“, erläutert Frank Roth. „Da kann viel passieren, beispielsweise Krankzeiten, Maschinenausfall, Rohstoffmangel oder unvorhergesehene dringende Lieferzusagen an langjährige Kunden.

Hier könnte tisoware.MES zu zuverlässigeren Prognosen hinsichtlich der Produktionssteuerung führen und damit zu einem verbesserten Liefertermin-Management.“ Damit auch in Zukunft alles rund läuft.

#### MEHR ALS HR, SECURITY UND MES!

tisoware bietet seit 35 Jahren professionelle Lösungen und Systeme zur digitalen Zeiterfassung, Personaleinsatzplanung, Zutrittskontrolle und Manufacturing Execution System (MES) on premise oder in der tisoware.CLOUD an. Wir unterstützen unsere Kunden auf ihrem Weg zur digitalen Transformation, damit diese ihre Prozesse im Personalwesen, der Gebäudesicherheit sowie der Fertigung und Produktion für ihren Unternehmenserfolg optimieren können. Tisoware ist als Teil der proALPHA Unternehmensgruppe an 49 Standorten weltweit der digitale Sparringspartner der mittelständischen Wirtschaft.

[www.tisoware.com](http://www.tisoware.com)

**tisoware**

**DATAFOX  
PARTNER**



## DATAFOX UND MESSEN:

Als reiner Hardwarehersteller ist Datafox auf vielen Messen entweder zusammen mit Partnern oder in unmittelbarer Nähe seiner Partner vertreten. So können Interessenten direkt zu passenden Anbietern der Soft- und Hardware vermittelt werden und bekommen bei Ihrem Messebesuch das Zusammenspiel der Geräte und Anwendungen präsentiert.

Dank rund 750 Software- und Lösungspartnern finden Sie unsere Produkte zudem auf nahezu allen relevanten Veranstaltungen im deutschsprachigen Raum.





Kein Berg zu hoch –  
kein Meer zu tief

**EDV GEHRING**

[www.edv-gehring.de](http://www.edv-gehring.de)

Die Firma EDV Gehring – als Spezialist hauptsächlich für die Hotellerie und Gastronomie – installiert Zeiterfassungssysteme in Anbindung an verschiedene Programme zur Dienstplangestaltung und Zeiterfassung. Unser Portfolio umfasst auch selbst entwickelte APPs alleinstandend oder in Anbindung an diese Systeme. Aufgrund der Besonderheit unserer Kunden und der bedienten Branchen sind wir deutschlandweit unterwegs.

**DATAFOX  
PARTNER**

## ANWENDERBERICHT

*Es ist Mitte Juni – die Saison beginnt. Während ringsum noch Schneefelder in der Sonne glänzen, erreichen die ersten Wanderer erschöpft die Fidererpasshütte des Deutschen Alpenvereins (DAV) auf rund 2070 Meter über dem Meeresspiegel.*



*Nur wenige Tage nach der Installation auf der Fidererpasshütte fährt Daniel Gehring mit dem Katamaran nach Borkum, um das Inselhotel Vier Jahreszeiten mit einer neuen Zeiterfassung auszurüsten.*

Was viele nicht sehen, sind die Abläufe im Hintergrund. Die Angestellten auf der Hütte versorgen bis zu 120 Übernachtungsgäste und unzählige Tagestouristen in der Gaststube und auf der Terrasse mit atemberaubendem Blick auf die Allgäuer Alpen. Die dafür benötigten Lebensmittel sowie sämtliches Material wird über eine eigene Materialseilbahn zur Fidererpasshütte transportiert.

Gerade unter erschwerten Bedingungen müssen die Arbeitsabläufe richtig sitzen. Und natürlich müssen auch auf den Bergen die Arbeitszeiten der Mitarbeiter zuverlässig erfasst werden. Da die Hütte nur über eine rund zweieinhalbstündige Wanderung von der letzten Seilbahn aus zu erreichen ist, war es nicht einfach einen Anbieter für ein solches Zeiterfassungssystem zu finden. Ein Projekt für Daniel Gehring – DV-Spezialist, langjähriger Datafox-Partner und Experte im Hotel- und Gastronomie-Umfeld. Für ihn ist kein Berg zu hoch, kein Weg zu weit und kein Meer zu stürmisch, um die Auslieferung und Einrichtung vor Ort zu erledigen.

So hat Herr Gehring in den letzten Jahren von den Allpengipfeln bis nach Sylt dutzende Projekte erfolgreich umgesetzt. Individueller Service, Schnelligkeit und Kompetenz – egal wo! Daniel Gehring – der Partner für alle Fälle.

Für eine strahlende Zukunft:

# Solarprojekt in Kamerun

Jedes Jahr besuchen rund 1200 Schüler:innen das Bonneau College – eine private konfessionelle Bildungseinrichtung – in der Stadt Ebolowa im Süden Kameruns. Die Schule verfügt über insgesamt zwei Internate (für Mädchen und Jungen im Alter zwischen zehn und zwanzig) mit einer Gesamtkapazität von 250 Schüler:innen.

Das Problem: Regelmäßig fällt der Strom auf dem gesamten Gelände aus, was das produktive Lernen für die Schüler:innen extrem erschwert. Auch die beiden Internate sind davon betroffen.

Mit einer Solaranlage konnte erreicht werden, dass die Einrichtungen des Bonneau College in Zukunft unabhängig von der örtlichen Stromversorgung ist und damit das Lernen deutlich erleichtert wird.

Datafox finanziert das Solar-Vorhaben in Kamerun mit einem Spendenbetrag in Höhe von 2.000,00 Euro, welches über den Förderverein Kinderhilfe und St. Thomas-Hospital in Kamerun e.V. entgegengenommen wird. Der Verein kümmerte sich gleichzeitig um die Umsetzung des Projekts direkt vor Ort.



*Datafox Geschäftsführer Markus Heil bei der Spendenübergabe im Bonneau College*



Wieder fest im Leben stehen:

## Datafox übernimmt OP-Kosten

Die Versorgung einer Krankheit oder Behebung einer Knochenfehlstellung stellt in Deutschland heutzutage kein Problem dar – doch für viele Menschen in Afrika sind selbst die Kosten für einen einfachen Eingriff unbezahlbar.

Der Verein EMIKWANO – Freundschaft mit Uganda e.V. setzt sich seit mehreren Jahren für benachteiligte Kinder und Jugendliche in Uganda ein. Die Initiative geht auf die erste Vorsitzende des Vereins zurück, Frau Katharina Möller. Im Rahmen eines Spendenaufrufs des gemeinnützigen Vereins EMIKWANO spendete Datafox 2.000,00 Euro für die Operationskosten der jungen Jenifer. Seit ihrer Geburt litt das aufgeweckte Mädchen an einer Fuß-

fehlstellung, welche ihren Alltag stark einschränkte. Jenifer konnte auf dem betroffenen Fuß keinen Schuh tragen und hatte beim Gehen oftmals große Schmerzen.

Mit Hilfe der Spende konnte eine Operation bezahlt werden, die Jenifers Fehlstellung weitestgehend korrigierte und dem jungen Mädchen nun wortwörtlich einen neuen, festen Stand im Leben ermöglicht.



## Freiwilligen Feuerwehren der Stadt Geisa

### Brennende Leidenschaft!

Wenn es brennt, sind sie da: Für 240 aktive Mitglieder der neun Freiwilligen Feuerwehren in Geisa und seinen Ortsteilen ist es Ehrensache, im Fall der Fälle vor Ort und für andere da zu sein. Alleine in diesem Jahr wurden die Feuerwehren bereits 91-mal alarmiert. Ein ehrenwertes Hobby, dem auch Matthias Hartung, Geschäftsführer der Datafox GmbH, viele Jahre nachgegangen ist.

Daher fiel die Entscheidung schnell, den Kameradinnen und Kameraden ein besonderes Weihnachtsgeschenk zu machen. Denn für alle 240 Mitglieder – inklusive der 34 Nachwuchsretter von morgen aus der Jugendfeuerwehr – sollen T-Shirts und Polo-Shirts angeschafft werden.

Dazu wurde eine Förderung beantragt, die jedoch nur einen Teilbetrag abdeckt. Datafox übernimmt die verbleibende Summe in Höhe von 1500 Euro.





Qualität und Lebensmittelsicherheit

Personalplanung, Zeiterfassung

& Kontrolle effizient digital gelöst

## ANWENDERBERICHT

*Wenn es um Fischprodukte geht, vertrauen Gastronomen & Fischhändler auf FixFisch. 1996 wurde das Unternehmen von dem ehemaligen Fischer Arie van der Plas und seiner Frau Jacoline gegründet – heute werden durch den Fischgroßhändler diverse Restaurants, Hotels, Caterer und Händler weit über die Niederlande und Deutschland hinaus beliefert. FixFisch exportiert sogar in die USA, Israel, Spanien und viele andere Länder in der Karibik und dem Mittelmeerraum.*

Der Erfolg ist kein Zufall: Das Unternehmen legt höchsten Wert auf Qualität und Sicherheit. Unmittelbar nach der Ankunft wird der Fisch von selbst geschultem, engagiertem Personal manuell filetiert und portioniert. Dazu durchqueren etwa 120 Mitarbeiterinnen und Mitarbeiter täglich die Hygieneschleuse – kontrolliert und gesteuert von der Datafox Sicherheitstechnik. Die Angestellten können sich mit einem RFID Chip am Datafox PZE-Mas-

terIV ausweisen und dann das Drehkreuz passieren. Anschließend müssen sie sich die Hände desinfizieren, um Durchlass am zweiten Drehkreuz zu bekommen und den Produktionsbereich betreten zu dürfen.

FixFisch setzt für die Zutrittskontrolle und Zeiterfassung ein weiteres Datafox Terminal, das EVO 2.8 Pure, ein. Für die Personalplanung und Urlaubserfassung verwendet FixFisch Shiftbase. Über die mobile App können Mitarbeiterinnen und Mitarbeiter ganz einfach ihre Dienstpläne einsehen, Urlaub beantragen oder Schichten tauschen. Die Software prüft außerdem den Dienstplan auf Verstöße gegen das Arbeitszeitgesetz (ATW-Kontrolle).

### KOMMUNIKATION IN ECHTZEIT

Die Schnittstelle zwischen Shiftbase und Datafox ermöglicht die Zeiterfassung der Mitarbeiterinnen und Mitar-

beiter in Echtzeit. Jede Buchung - also das Ein- oder Ausstempeln - wird sofort in der Software registriert und die Zeiten können jederzeit eingesehen werden.

Herr van der Plas betont vor allem die hohe Benutzerfreundlichkeit der Systeme. „Wir erfreuen uns sehr an der Vielfalt der Software-Funktionen und die Möglichkeit, Einstellungen und Schnittstellen selbst zu verwalten.“



PARTNER  
INFO!


shiftbase

Jasper Klos  
Speditionsstr. 21, 40221 Düsseldorf  
Telefon: +49(0)751/99723048  
Email: [info.dach@shiftbase.com](mailto:info.dach@shiftbase.com)

## Datafox BeNeLux



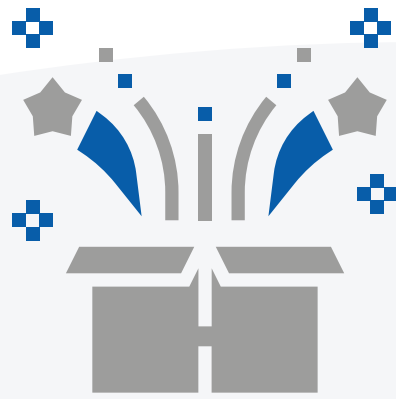
Seit rund 10 Jahren vertritt Herr Wouter Visser uns unter dem Namen Datafox Benelux als Vertragshändler und mit Stammsitz in den Niederlanden. Von dort betreut er zahlreiche große und kleine Partner und Kunden – auch in Belgien und Luxemburg. Dass Herr Visser mehr als nur ein Kunde und Partner ist, zeigt sich auch in der engen Verbundenheit bei der Produktentwicklung sowie auf Messen und bei Veranstaltungen. So wurde unser Bestseller-Terminal – das EVO 3.5 Pure – maßgeblich auf seine Wünsche und Anforderungen hin entwickelt. Und auch bei anderen Produkten liefert Herr Visser regelmäßig wertvolle Impulse. Dank seiner Hilfe ist Datafox auch im BeNeLux-Markt ein starker Player.

### WOUTER VISSER

Telefon: +31 (0) 85 201 38 52  
Email: [info@datafoxbenelux.nl](mailto:info@datafoxbenelux.nl)  
Internet: [www.datafoxbenelux.nl](http://www.datafoxbenelux.nl)



Auch für weitere Regionen und Märkte – vor allem in Europa – suchen wir nach Vertragshändlern und Partnern. Sie fühlen sich angesprochen? Dann freuen wir uns von Ihnen zu hören!



Gekommen um zu bleiben

## 4-faches Dienstjubiläum bei Datafox

In diesem Jahr haben gleich vier Mitarbeiter ihr 10- bzw. 20-jähriges Dienstjubiläum bei Datafox gefeiert. 1998 gegründet und einige Jahre später umgezogen: Die Datafox GmbH besteht bereits seit 17 Jahren in der heutigen Form und am aktuellen Standort in Geisa. Zurzeit arbeiten rund 65 Mitarbeiter vor Ort in der Thüringer Rhön. Darunter sind viele „alte Füchse“ – wie auch die vier diesjährigen Jubilare:



Harald Kranz

**10**  
JAHRE

HARALD KRANZ  
Support-Spezialist

**10**  
JAHRE

JÜRGEN TROST  
Hardware-Entwickler

**10**  
JAHRE

PETRA WIEGAND  
Reinigungskraft

**20**  
JAHRE

BERND OTTMANN  
Entwicklung



Jürgen Trost

Die lange Firmenzugehörigkeit haben wir zum Anlass genommen, um die letzten Jahre mit zwei der Jubilare Revue passieren zu lassen. Was sie an Ihrem Job am meisten begeistert und warum sie auch nach so vielen Jahren mit Leidenschaft bei Datafox arbeiten, lesen Sie in den nachfolgenden Interviews.

*Herzlichen Glückwunsch, Herr Trost, zu Ihrem Firmenjubiläum! Bei Ihnen waren wir ehrlich gesagt etwas überrascht, dass Sie bereits 10 Jahre bei Datafox sind. Sie haben doch erst vor Kurzem Ihren 35. Geburtstag gefeiert?!*

Vielen Dank! Ich habe tatsächlich schon vor 10 Jahren als Ferienjobber während des Studiums bei Datafox gearbeitet. Damals habe ich den Studiengang Elektrotechnik und Informationstechnik an der Hochschule Schmalkalden besucht. Datafox hat mich während des Studiums hervorragend unterstützt – so war ich in der Lage, zum Abschluss des Bachelor- und Masterstudiums beide Abschlussarbeiten im Unternehmen durchzuführen. Nach dem Studienabschluss wurde ich bei Datafox übernommen und arbeite seitdem als Hardware-Entwickler.

*Das klingt nach einem perfekten Start ins Berufsleben. Was hat Ihnen bei Datafox so gut gefallen, dass Sie direkt nach dem Studium geblieben sind?*

Datafox konnte mir einen sicheren Arbeitsplatz in einem sehr spannenden Gebiet – der Elektronikentwicklung – anbieten. Genau das hatte ich mir vorgestellt – und erfreulicherweise auch bekommen. Neue und spannende Projekte sorgen dafür, dass mein Aufgabenspektrum vielfältig und herausfordernd ist. So ist es in den vergangenen 10 Jahren niemals langweilig geworden. Ich erstelle beispielsweise neue Schaltpläne und Leiterplattenlayouts und bin für die Evaluierung und Erprobung neuer elektronischer Komponenten zuständig. Außerdem war es mir sehr wichtig, in der Nähe meines Wohnortes zu arbeiten und meine Freizeit nicht mit langen Autofahrten zu verbringen.

*Wissen Sie noch, wie Sie damals auf Datafox aufmerksam wurden?*

Ein Bekannter hatte mir Datafox empfohlen. Er hat damals schon hier gearbeitet und ist bis heute noch im Unternehmen tätig. Das gute Betriebsklima ist übrigens auch ein Punkt, der mir bei Datafox sehr gefallen hat. Das kann ich auch heute noch sagen. Die Kollegen sind stets freundlich und hilfsbereit.

*Das sehen wir ganz genauso. Vielen Dank, Herr Trost, für den kleinen Rückblick. Und auf die nächsten 10 Jahre im Unternehmen!*

*Hallo, Herr Kranz - auch Ihnen herzlichen Glückwunsch zu Ihrem Dienstjubiläum! Wenn Sie auf 10 Jahre bei Datafox zurückblicken, was fällt Ihnen da als erstes ein?*

Herzlichen Dank. Als erstes fällt mir der Wechsel meines Aufgabengebiets ein: Ich habe die ersten Jahre – bis Ende 2019 – in der Softwareentwicklung bei Datafox gearbeitet. Seit 2020 bin ich nun im Support tätig. Als Software-Entwickler habe ich hauptsächlich am Datafox Studio (Anmerkung: Datafox Software zur Parametrierung und Erstellung von Setups) gearbeitet, Tools für die Hardware entwickelt und interne Gerätetests durchgeführt. Die Arbeit im Support ist da ganz anders. Um Spaß am Support zu haben, muss man von den Produkten und den vielfältigen Einsatzmöglichkeiten richtig überzeugt sein. Und das bin ich. Die Arbeit ist hier nie langweilig und jeden Tag aufs Neue herausfordernd.

*Da hat sich an Ihrem Arbeitsalltag wirklich viel verändert. Wahrscheinlich eine Entwicklung, mit der Sie vor 10 Jahren nicht gerechnet hätten ...*

Mit einer so großen Veränderung hatte ich nicht gerechnet. Aber schon zu Beginn war es mir wichtig, auf neue Herausforderungen einzugehen – damals war es die, als Software-Entwickler so nah an der Hardware-Entwicklung zu sein. Außerdem wusste ich damals schon, dass die Aufgaben in einem kleinen mittelständischen Unternehmen vielseitiger sind. Die beiden Punkte haben mich an der Stelle bei Datafox besonders gereizt.

*Sie haben aufgrund des Abteilungswechsels wohl mehr Einblicke bei Datafox erhalten als andere Mitarbeiter. Was macht für Sie die Arbeit bei Datafox konkret aus?*

In erster Linie muss man Freude an der Arbeit haben. Dazu gehört ein gutes Betriebsklima – und das ist bei Datafox meiner Meinung nach vorhanden. Schön finde ich auch die kurzen Arbeitswege, da bei Datafox alles in einem Haus ist. Außerdem bietet Datafox mir die Möglichkeit, Arbeit und Privates gut unter einen Hut zu bringen.

*Vielen Dank, Herr Kranz, für Ihr persönliches Feedback und weiterhin viel Erfolg und Spaß als „Techniker-Fuchs“!*

Hätten Sie's gewusst?

# Datafox in Zahlen



*Hier stellen wir Ihnen Datafox anhand verschiedener Zahlen vor. Von der Anzahl unserer Datafox Partner bis hin zur Menge der bedruckten RFID Transponder, die im letzten Jahr unsere Produktion verließen – hier lernen Sie Datafox von einer etwas anderen Seite noch besser kennen. Wir wünschen Ihnen viel Spaß beim Entdecken. Und Hand aufs Herz – hätten Sie's gewusst?*

## 750 SOFTWARE PARTNER

Als reiner Hardware-Hersteller für Personalzeiterfassung, Zutrittskontrolle, Maschinen- & Betriebsdatenerfassung sowie mobile Lösungen arbeiten wir im Software-Bereich aktuell mit über 750 zuverlässigen Partnern zusammen. So entstehen erstklassige Komplettlösungen für jede Branche und jeden Anwendungsbereich – ganz nach dem Motto „clever together“. Sie möchten mehr Informationen zum Thema Datafox Partnernetzwerk oder selbst Datafox Partner werden? Besuchen Sie hierzu unsere Website [www.datafox.de](http://www.datafox.de) oder scannen Sie den nebenstehenden QR-Code. Bei Fragen stehen wir Ihnen gerne zur Verfügung.



## 65 MITARBEITER

Ohne Mitarbeiter:innen kann eine Firma schlichtweg nicht existieren. Sowohl in Geisa – unserem Hauptstandort in der idyllischen Thüringer Rhön – als auch an unseren Datafox Vertriebszentren im europäischen Ausland (Österreich, Niederlande – Benelux, Slowenien), zählen wir 65 außergewöhnliche und hoch motivierte Individuen zu unserem festen Personalstamm. Darauf sind wir stolz.

## 1800 M<sup>2</sup> GEBÄUDEFLÄCHE

Auf ca. 1800m<sup>2</sup> Gesamtfläche bietet unser Hauptsitz in Geisa, Thüringen, nicht nur genügend Platz für alle Mitarbeiter, sondern auch viel Raum für unsere inhouse R&D-Abteilung, die Fertigung, unsere beliebten Datafox

Präsenzschulungen - und nicht zuletzt auch beachtliche Lagerkapazitäten für produktionsrelevante Hardware- und Zubehör-Komponenten.

## 1100 M<sup>2</sup> FÜR „GRÜNE“ ENERGIE

Neben der Herstellung von innovativen und stromsparenden Produkten sind wir als Unternehmen stolz darauf, mit zusätzlichen Maßnahmen die Umwelt aktiv zu unterstützen. Ob Wärmepumpe, moderne Ladeinfrastruktur für Elektrofahrzeuge oder die Verwendung von Photovoltaikanlagen zur Herstellung „grüner“ Energie: Datafox setzt auf Nachhaltigkeit. Unsere Photovoltaikanlage beispielsweise, wandelt das Licht der Sonne in Energie um. Dabei ist die eingesetzte Technologie so effizient, dass wir als Unternehmen nur rund die Hälfte des produzierten Stroms selbst verbrauchen. Scannen Sie den QR-Code für weitere Informationen zum Thema Nachhaltigkeit bei Datafox.



Datafox Areal



# 99

## 99 SCHULUNGSTAGE

Keine 99 Luftballons – dafür aber ganze 99 Schulungstage wurden im Durchschnitt vor den beiden zurückliegenden Corona-Jahren in Geisa oder bei unseren Partnern vor Ort abgehalten. Als Alternative fanden während der Pandemie eine Vielzahl edukativer Online-Seminare und -Veranstaltungen statt, die mit großem Interesse besucht wurden. In diesem Jahr freuen wir uns sehr darüber, wie gewohnt Datafox Inhouse-Schulungen und Seminare anbieten zu können – natürlich unter Einhaltung der jeweils aktuell gültigen Corona-Vorschriften. Schulungstermine und weitere Informationen finden Sie auf unserer Homepage unter [www.datafox.de](http://www.datafox.de) oder wenn Sie den QR-Code scannen.



65 Mitarbeiter



Frisches Obst

# 470

## 470 JAHRE BRANCHENERFAHRUNG

Fast 500 Jahre Berufserfahrung besitzen die Mitarbeiter:innen bei Datafox. Kumuliert, wohl gemerkt. Um diese Zahl zu ermitteln, haben wir die Betriebszugehörigkeitsdauer pro Mitarbeiter ermittelt und anschließend zusammengerechnet. Wir freuen uns auf die nächsten 500 Jahre in dieser spannenden Branche!

# 1000

## 1000 KG OBST

Eine Tonne frisches Obst im Jahr, wöchentlich geliefert: Den Datafox Mitarbeiter:innen stehen eine Vielzahl an kostenlosen Obst- und Südfruchtsorten regelmäßig zur Verfügung. Besonders beliebt sind neben Bananen und Orangen auch Äpfel, Birnen und Nektarinen.

# 250.000

## CA. 250.000 TRANSPONDER

Unsere Datafox RFID Transponder und Karten gibt es in zwei Ausführungen: Standard und Custom. Während die erste Variante ohne Bedruckung ist, lassen sich unsere Custom RFID Transponder und Karten ganz nach Ihren Vorstellungen gestalten und umsetzen. Allein im letzten Jahr hat unsere interne Druckabteilung von insgesamt rund 250.000 verkauften Transpondern ca. 148.000 individuell gestaltete Exemplare für unsere Partner und Kunden bedruckt. Eine wirklich beein“druck“ende Leistung!

# 1

## 1 BÜRO-DOG

Sie kennen bestimmt die spezielle Fauna des täglichen Arbeitsumfeldes, oder? Dazu gehören der gemeine Morgenmuffel, das strebsame Arbeitstier und einige mehr. Doch zusätzlich zu den üblichen Zweibeinern sieht man auch hin und wieder ein Exemplar mit vier Pfoten: den Bürohund „Dobby“ – ein 13 Jahre alter Mischlingshund – konnte in der Vergangenheit von Frauchen dank flexibler Gleitzeit immer gut versorgt werden. Inzwischen hat er leider mit dem ein oder anderen Wehwehchen zu kämpfen. Deshalb ist Dobby nicht mehr gerne alleine – und Frauchen hat ihn bevorzugt im Blick. Nach erfolgreichem Beschnuppern am Probearbeitstag dann die Entscheidung – der Vierbeiner darf natürlich mit ins Büro. Ein tierisches Happy End!



Bürohund Dobby

Auf Wunsch auch barrierefrei:

# Hardware und Terminals individuell gestalten

*Trauen Sie sich, mit Ihrer Hardware anders zu sein. Das hebt Sie von Ihren Mitbewerbern ab. Neben den bestellbaren Datafox Standard-Layouts können die Geräte der EVO-Serie komplett individuell bedruckt werden. Vom eigenen Logo, Hintergrund und hinterlegten Grafiken bis hin zu personalisierten Tastatur-Layouts (optional auch mit Brailleschrift) – alles ist möglich. Lassen Sie Ihrer Kreativität bei der Umsetzung freien Lauf.*

## INDIVIDUELL, PERSÖNLICH, EINZIGARTIG

Machen Sie aus Ihrem Gerät der EVO-Produktserie etwas ganz Besonderes.

## BEREITS AB LOSGRÖSSE 1 ...

... können Sie Ihr Gerät bei uns individuell gestalten und bedrucken lassen. Somit sind auch kleinere Bestellmengen kein Problem.

## GÜNSTIGER, ALS SIE DENKEN

Pro Design fallen lediglich die einmaligen Layout-Kosten an. Weitere Geräte im gleichen Design sind ohne Aufpreis.

## WIR ERSTELLEN IHNEN IHR DESIGN

Sie haben KEINE Grafikabteilung oder Agentur für die Erstellung Ihres eigenen Designs? KEIN Problem! Wir setzen Ihre persönlichen Design-Vorstellungen schnell und kompetent in die Tat um. Wir bieten Ihnen die Ausarbeitung eines Designs und einer individuellen Tastaturanordnung nach Ihren Vorgaben als Dienstleistung an.



## TERMINALS MIT BRAILLESCHRIFT

Unsere Datafox-Geräte EVO 3.5 Universal, EVO 4.3 Multifunktionsterminal und EVO 4.6 FlexKey lassen sich durch eine von uns entwickelte Methode normkonform zu dem DBSV (Deutscher Blinden- und Sehbehindertenverband e.V.) mit Brailleschrift versehen. Somit wird der Buchungsvorgang für Menschen mit einer Sehbehinderung wesentlich erleichtert und die Barrierefreiheit im Unternehmen unterstützt.

Gerne beraten wir Sie zu den Themen Design und Gestaltung. Nehmen Sie mit uns Kontakt auf – wie freuen uns von Ihnen zu hören.

### INFO!

#### **Kennen Sie bereits unsere Datafox Garantieverlängerung „2+5“?**

Wir sind von unseren Produkten überzeugt. Um Sie ebenfalls von Datafox zu überzeugen, bieten wir Ihnen unsere Garantieverlängerung auf insgesamt 7 Jahre gegen einen geringen Aufpreis an.

**Am besten gleich bei Ihrem nächsten Projekt mitbestellen!**

# Versteck Dich nicht länger!

Jetzt bei Datafox bewerben!

[www.karriere.datafox.de](http://www.karriere.datafox.de)



Deine **Karriere** bei **Datafox**.  
Starte jetzt durch!



[www.datafox.de](http://www.datafox.de)

# Ihr Spezialist für Zeit- & Datenerfassung, Zutrittskontrolle & Industrie PCs



[www.datafox.de](http://www.datafox.de)

## IMPRESSUM:

### Herausgeber

Datafox GmbH  
Dermbacher Str. 12-14 36419 Geisa

Telefon: +49 (0) 36967 / 595-0  
Telefax: +49 (0) 36967 / 595-50  
Email: [info@datafox.de](mailto:info@datafox.de)  
Internet: [www.datafox.de](http://www.datafox.de)

### Projektleitung

Sean Perez, Stefan Tanneberger

### Satz und Gestaltung

ADDVALUE GmbH, Fulda

### Autoren dieser Ausgabe

Matthias Hartung, Markus Heil,  
Sean Perez, Carolin Sieling, Stefan Tanneberger,  
Jens Teichmüller.

### Fotos

Datafox GmbH, soweit nicht anders vermerkt

### Geschäftsführer

Matthias Hartung, Markus Heil  
Handelsregister Jena HRB 500077

Nachdruck – auch auszugsweise – und elektronische Verarbeitung nur mit ausdrücklicher Genehmigung des Herausgebers.